

# NEDAUDZ CITĀDA PLĀNOŠANA TALSU NOVADĀ



TALSU  
NOVADS



# TALSU NOVADS

- 4 pilsētas:  
Talsi, Stende, Sabile, Valdemārpils
- 14 pagastu teritorijas
- ledzīvotāju skaits novadā 30 321



# Attīstības plānošana

- Talsu novada Teritorijas plānojums un Teritorijas izmantošanas un apbūves noteikumi
- Talsu novada Ilgtspējīgas attīstības stratēģija 2030
- Talsu novada Attīstības programma 2014.-2020.gadam
- Nozaru attīstības plāni
- Talsu deviņu pakalnu koncepcija
- Ārtelpas sporta infrastruktūras attīstības koncepcija sporta laukumiem K.Mīlenbaha ielā 21 un 34 Talsos
- Talsu pilsētas pilsēt būvniecības pieminekļa teritorijas labiekārtošanas/rekonstrukcijas projekts
- Veloinfrastruktūras attīstības koncepcija un audits Talsos
- Talsu novada iedzīvotāju forums (izteikto priekšlikumu apkopojumi)



# Atbalsta programmas



- Līdzfinansējums valsts nozīmes pilsēt būvniecības pieminekļu teritorijās esošo vēsturisko ēku restaurācijai un konservācijai Talsu novadā
- Konkurss «Dari Talsu novadam»
- Kultūras un tūrisma projektu finansēšanas konkurss
- Projektu līdzfinansējums - biedrībām, nodibinājumiem, valsts reģistrā reģistrētām vietējām iniciatīvu grupām, privātām izglītības iestādēm, reliģiskām organizācijām
- Līdzfinansējums daudzdzīvokļu māju pagalmu labiekārtošanai
- Līdzfinansējums daudzdzīvokļu dzīvojamo māju energoefektivitātes pasākumu veikšanai

# Talsu pilsētas attīstībai

- Talsu novada V iedzīvotāju forums
- Talsu pilsētas vēsturiskā centra kultūrvēsturiskā mantojuma inventarizācija
- Talsu pakalnu loka dzīvināšanas plāna izstrāde



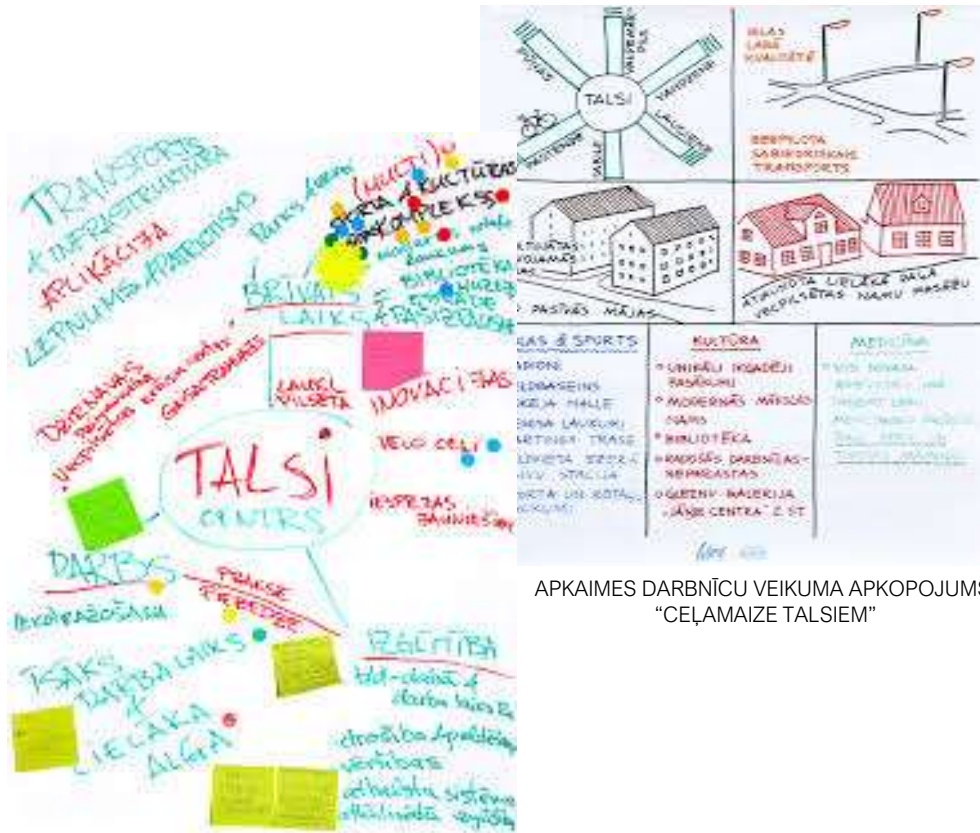
# Talsu novada iedzīvotāju forums

- Idejas aizsācēji Talsu novada fonds
- Sākotnēji saistīts ar Talsu pilsētu
- Tiek organizēts reizi 4 gados
- Pasākumu organizē Talsu novada fonds sadarbībā ar Talsu novada pašvaldību
- Katram forumam izstrādāta metodika, apskatāmie jautājumi
- Ar darba grupām strādā moderatori
- Darba grupas veidotas pēc nejaušības principa
- Tiek organizētas ideju darbnīcas pilsētās un pagastos
- Noslēguma pasākums Talsos
- 2018.gadā notika piekto reizi



# V iedzīvotāju forums

- Sižets «Sastopams un ieraugāms tikai un vienīgi Talsos»
- Sižets «Uzņēmīgo darba devēju labās pieredzes stāsti»
- Sižets «Kā Tu jūties savā pilsētā, talsniek?»
- Sižets «Ko mums stāsta Talsu ielas?»
- Sižets «Talsu pakalņu pārgalvīgie nobraucieni un apdomīgie pakāpieni»



APKAIMES DARBNĪČU VEIKUMA APKOPOJUMS  
"CEĻAMAIZE TALSĪEM"

**Talsu pilsētas vēsturiskā  
centra kultūrvēsturiskā  
mantojuma  
inventarizācija**





# Inventarizācijas uzdevumi



- Talsu kultūrvēsturiskā mantojuma apzināšana un definēšana Talsu pilsētas centrālajā daļā un tā aizsargjoslā, nosakot kultūrvēsturiski, ainaviski un arhitektoniski nozīmīgākās teritorijas, ēkas un apbūves zonas
- Pilsētas centrālās daļas zonēšana, norādot saglabājamās teritorijas, ainavas un ēkas. Noteikt iespējamās kultūrvēsturisko vērtību saglabāšanas prioritātes un teritorijas ar atšķirīgiem saglabāšanas nosacījumiem
- Vēsturiski nozīmīgu teritoriju (zonu, aizsargjoslu) robežu precizēšana vai noteikšana, kurās reglamentējami apbūves noteikumi
- Atsevišķas rekomendācijas kultūrpolitikas jomā un dažas praktiskas darba metodes, kas palīdzētu kultūras mantojuma saglabāšanas darbā ilgākā laika posmā



# Inventarizācijas uzdevumi



- **Pilsētas centrālās daļas apbūves arhitektoniskā inventarizācija**
  - apjoma, jumtu, būvgaldniecības izstrādājumu, fasāžu apdares, detaļu un dekora inventarizācija un anketēšana, krāsojuma zondāžu veikšana, lai noskaidrotu sākotnējos un citus vēsturiskos apdares slāņus, kas datējami ar laiku līdz 20.gs.vidum.
  - uz iegūto datu bāzes izstrādāt ieteikumus kultūrainavas saglabāšanai – ainavas elementiem, ielām un laukumiem, to segumam, labie kārtojumam, apstādījumiem, apbūves elementiem
- **Kultūrvēsturiskās vides ainavisko vērtību “zaļo” un “zilo” struktūru inventarizācija**
- **Arheoloģisko pieminekļu un vietu inventarizācija**
- **Kultūrainavai neatbilstošu, potenciāli likvidējamu uzslāņojumu definēšana**
- **Priekšlikumu izstrādāšana pilsētas apbūves noteikumu pilnveidošanai**





## legūtais rezultāts

- 90 ēku inventarizācijas anketas ar fotofiksāciju
- krāsojumu apsekojuma rezultātu sistematizācija tabulās
- kartogrāfiskais materiāls 8 gb
  - ēku datējumi
  - ēku arhitektoniskā vērtība
  - ēku kultūrvēsturiskā vērtība
  - tehniskais novērtējums
  - ēku autentiskuma pakāpe utt.
- paskaidrojuma raksts



# Iemesli inventarizācijai



- Vides kvalitātes un saglabāšanas apdraudējums, pēdējos 30 gados notikušās izmaiņas pilsētas telpā
- Lielu, mūsdienu pilsētām raksturīgu, vides objektu ienākšana pilsētā un vēsturiskā centra tuvumā
- Izpildvaras juridiski ierobežotas rīcībspējas, izpildmehānismu trūkums
- Nepietiekami organizēta sabiedrības, NVO iesaiste vēsturiskā pilsētas centra apsaimniekošanā. Trūkst sabiedrības, īpaši skolu jaunatnes, izglītošanas programmas kultūrvēsturiskās vides vērtību apguvei un izpratnei
- Pilsētas vēsturiskā kultūrvides mantojuma apzināšana un pārvaldīšana dod iespēju pamatot valsts, pašvaldības un starptautisko finanšu resursu piesaistes nepieciešamību tā saglabāšanas un attīstīšanas projektos

## Kā izmantosim ikdienā?

- Talsu novada teritorijas un apbūves noteikumu aktualizēšanai
- Saimnieciskās darbības organizēšanai
- Kalpos kā bāze plānošanai
- Projektēšanai un būvniecībai vēsturiskajā apbūvē
- Pilsētbūvniecības pieminekļa robežu aktualizēšanai
- Atbalsts vēsturisko ēku īpašniekiem



# Talsu pakalnu loka dzīvināšanas plāna izstrāde



## Dzīvināšanas plāna būtība



➤ pievērst detalizētu uzmanību Talsu pilsētas kodolam – vecpilsētai un pakalņu lokam, paredzot rīcības, kas būs saistošas, aktualizējot novada Attīstības programmu

- inovatīvas aktivitātes
- uzlabots vizuālais tēls
- aktivizēta rosīšanās uzņēmējdarbībā
- cilvēku lepnuma vairošana par Talsiem
- iedzīvotāju līdzdalības un līdzdarbības aktivizēšana





# Saturs

- esošās situācijas raksturojums
- likumdošanas ietvars un plānošanas dokumenti
- pieejamie resursi
- iedzīvotāju viedokļu izzināšana
- Talsu pakalnu loka attīstības vīzija
- tematiskā plānojuma sasaiste ar Ilgtspējīgās attīstības stratēģiju un Attīstības programmu
- rīcību programma
- uzraudzības sistēma





# Ieskats esošās situācijas raksturojumā

- ainavas vērtības
- dabas un kultūras vērtības
- nekustamā īpašuma statusa struktūra
- iedzīvotāju blīvums
- apdzīvojuma struktūra pa vecuma grupām
- sociālā infrastruktūra
- tehniskā infrastruktūra
- uzņēmējdarbības aktivitātes
- iedzīvotāju līdzdalības iniciatīvas



## Dabas un kultūras vērtības

- “ZILĀ STRUKTŪRA” Talsu pilsētas “zilās struktūras” galvenie elementi ir Talsu un Vilkmuižas ezeri
- “ZAĻĀ STRUKTŪRA” Plānojamās teritorijas “zaļās struktūras” galvenie elementi ir parki, dabas pieminekļi, apstādījumi, kapi, zālienu teritorijas. Nozīmīgs objekts pilsētas zaļajā struktūrā ir Talsu pilskalns
- Esošie valsts nozīmes aizsardzības kultūras pieminekļi



# Nekustamā īpašuma statusa struktūra

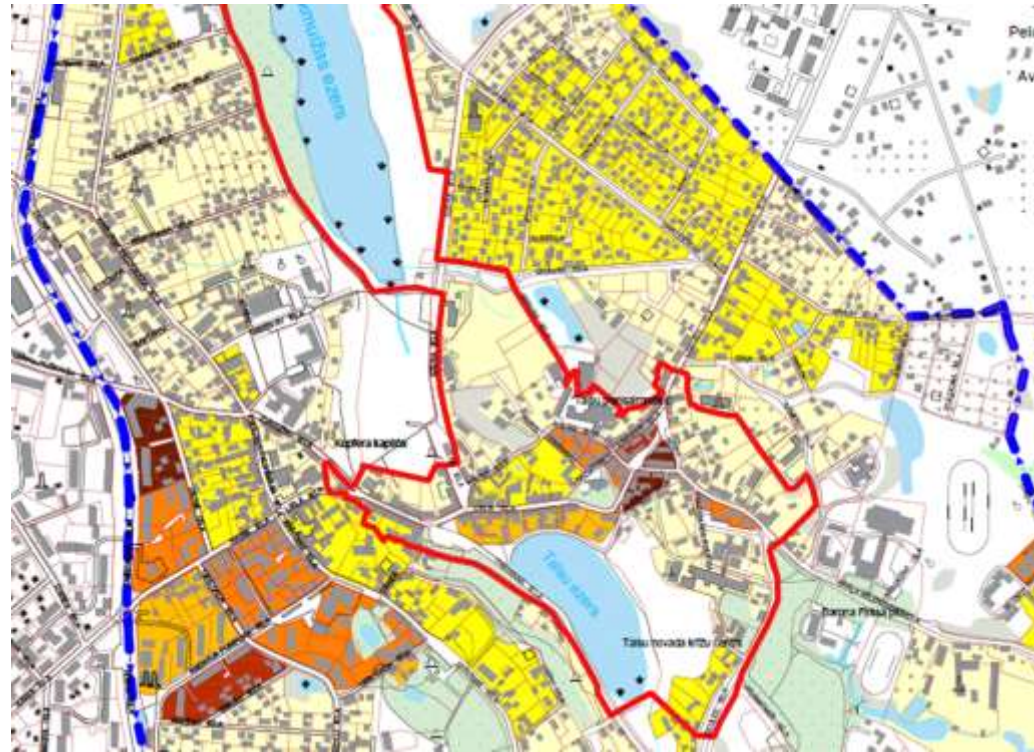
- Valsts īpašumi
- Pašvaldības īpašumi



# Iedzīvotāju blīvums

Iedzīvotāju blīvuma analīzei izvēlētas 7 zonas:

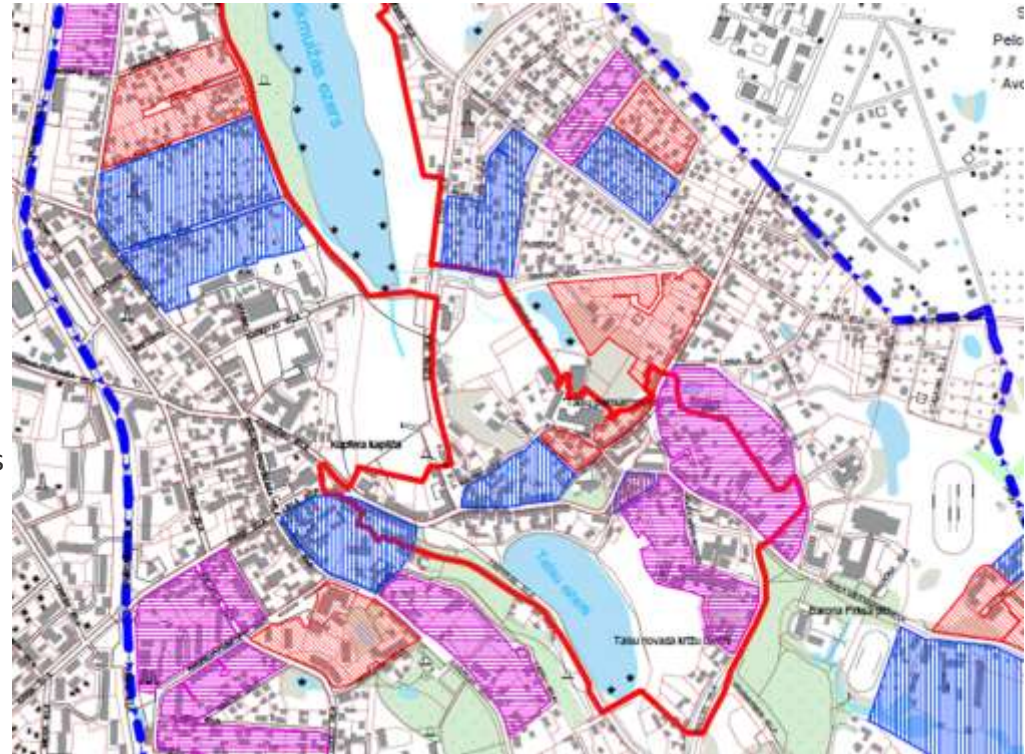
- iedzīvotāju blīvums 0 – 5 iedzīvotāju /ha
- iedzīvotāju blīvums 5 – 25 iedzīvotāji / ha
- iedzīvotāju blīvums 25 – 50 iedzīvotāji / ha
- iedzīvotāju blīvums 50 – 100 iedzīvotāji / ha
- iedzīvotāju blīvums 100 – 150 iedzīvotāji / ha
- iedzīvotāju blīvums 150 – 200 iedzīvotāji / ha



## Apdzīvojuma struktūra pa vecuma grupām

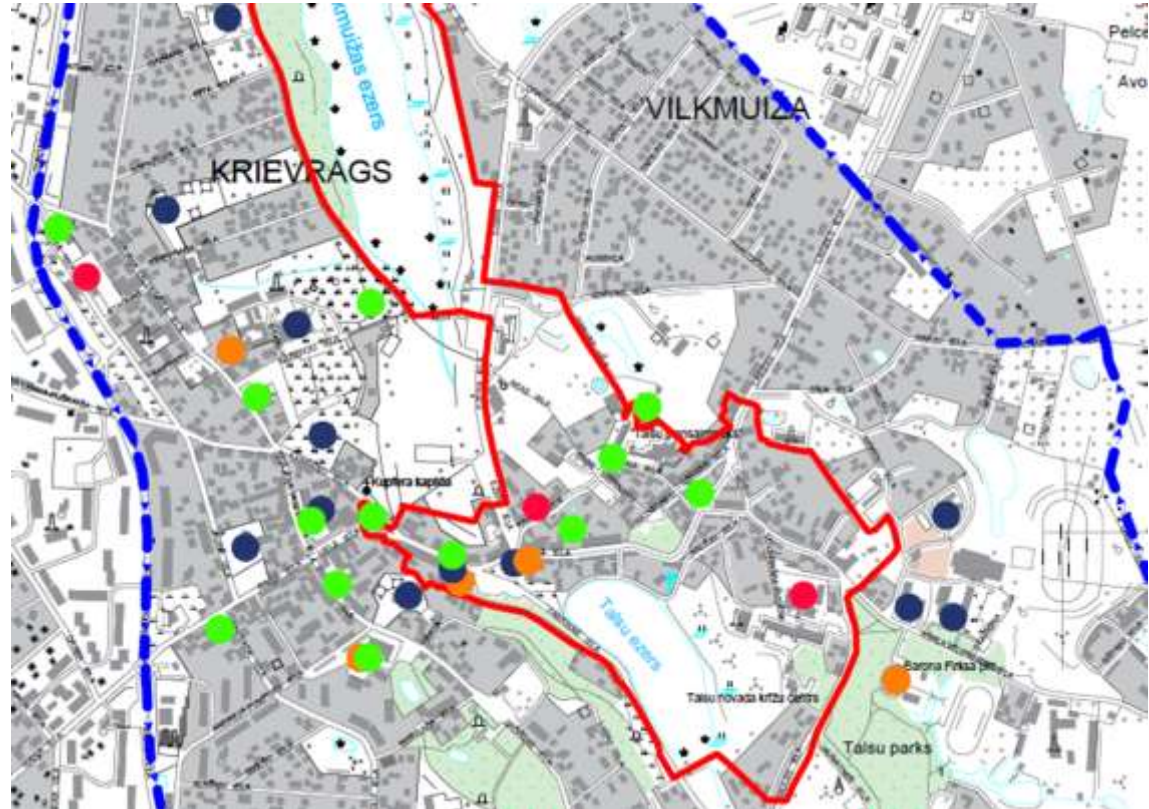
no 107 nosacītajiem kvartāliem noteikts iedzīvotāju īpatsvars trijās vecuma grupās:  
bērni un jaunieši (0 – 18 g.),  
iedzīvotāji darbaspējas vecumā (19 – 64 g.) iedzīvotāji  
pēc darbaspējas vecuma (65 g. un vecāki).

legūtie vecuma struktūras dati par kvartāliem, kuros dzīvo mazāk par 35 cilvēkiem netika ņemti vērā, jo tas varētu radīt kļūdainu priekšstatu par vecuma struktūras tendencēm apkaimē.



## Iedzīvotājiem pieejamā sociālā infrastruktūra

- Izglītības iestādes
- Medicīnas iestādes
- Kultūras iestādes (kino, tautas nams, muzejs, bibliotēka)
- Sabiedriskās ēdināšanas pakalpojumi



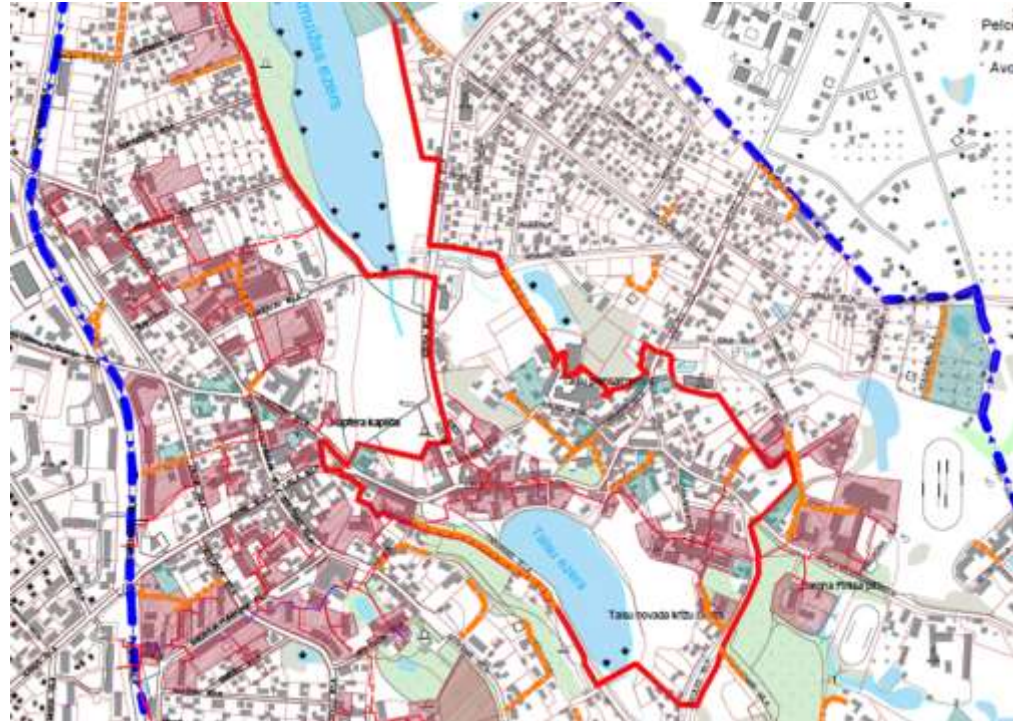
# Tehniskā infrastruktūra

Nodrošinājums ar tehniskā rakstura infrastruktūru Talsu pilsētas pakalnu loka teritorijā ir atšķirīgs. To ietekmē gan ēku tips, gan īpašuma forma, gan iedzīvotāju rocība

Centralizētā siltumapgāde

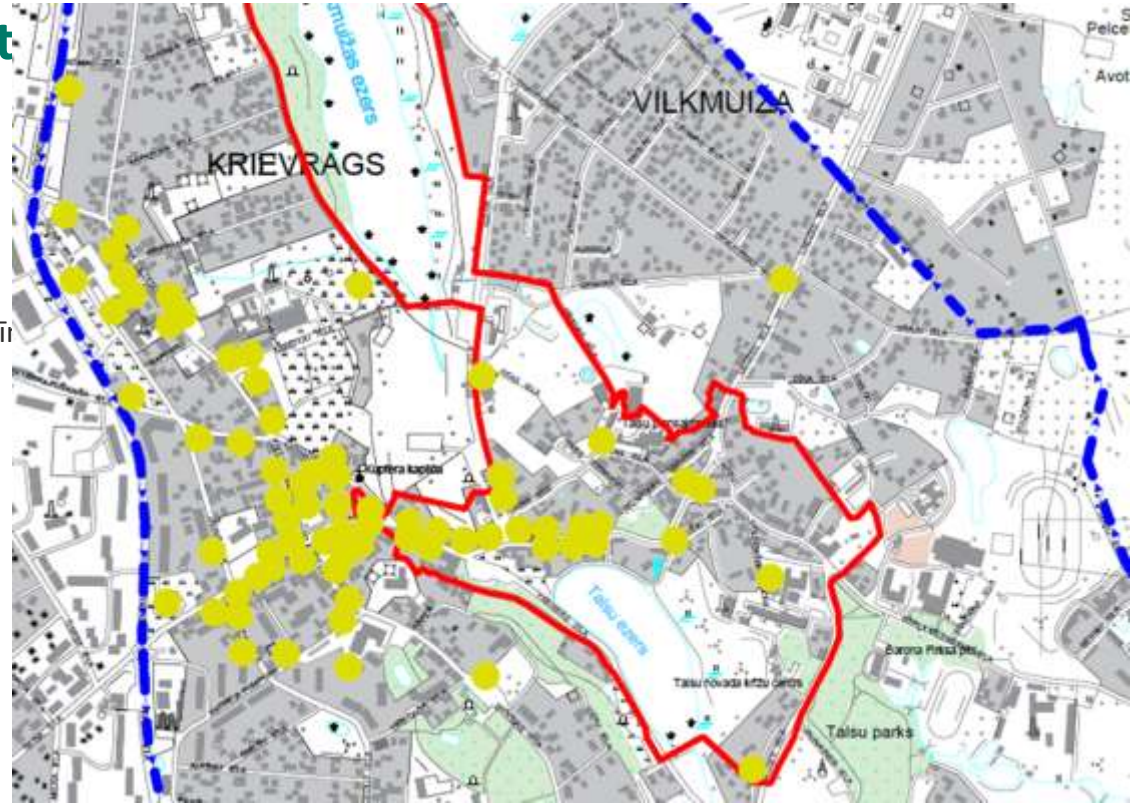
Centralizēta ūdensapgāde

Ielu apgaismojums



## Uzņēmējdarbības aktivitāt

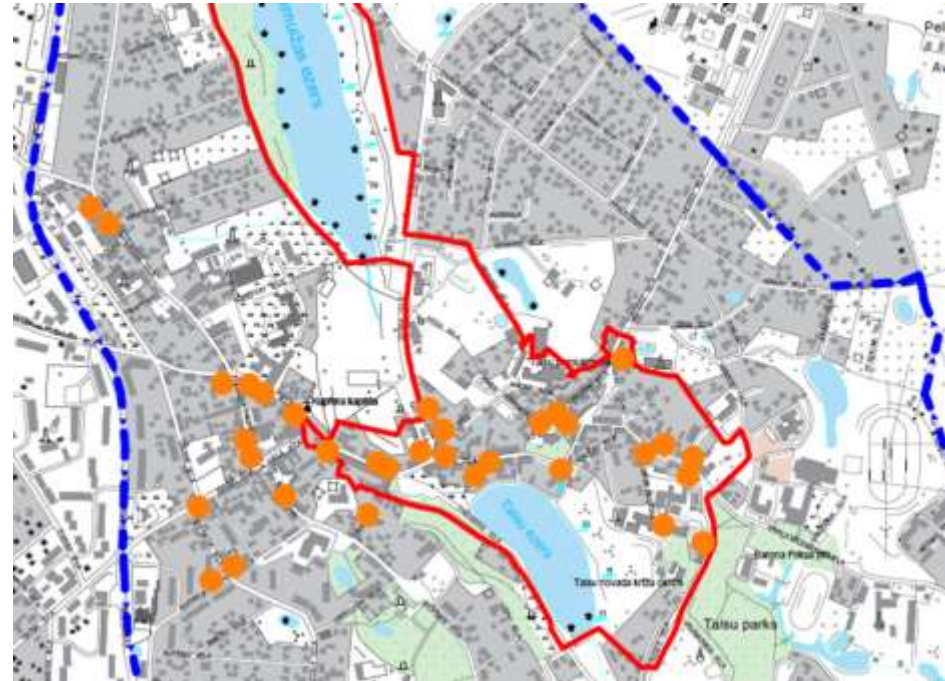
Plānojamajā teritorijā darbojas:  
137 veikali, (18 no tiem ir pārtikas veikali),  
15 kafejnīcas  
111 citu pakalpojumu sniedzēji (neskaitot medicīniskos pakalpojumus).  
“Jāņa centrā” izvietoti gandrīz 30% no visiem plānojamajā teritorijā izvietotajiem veikaliem





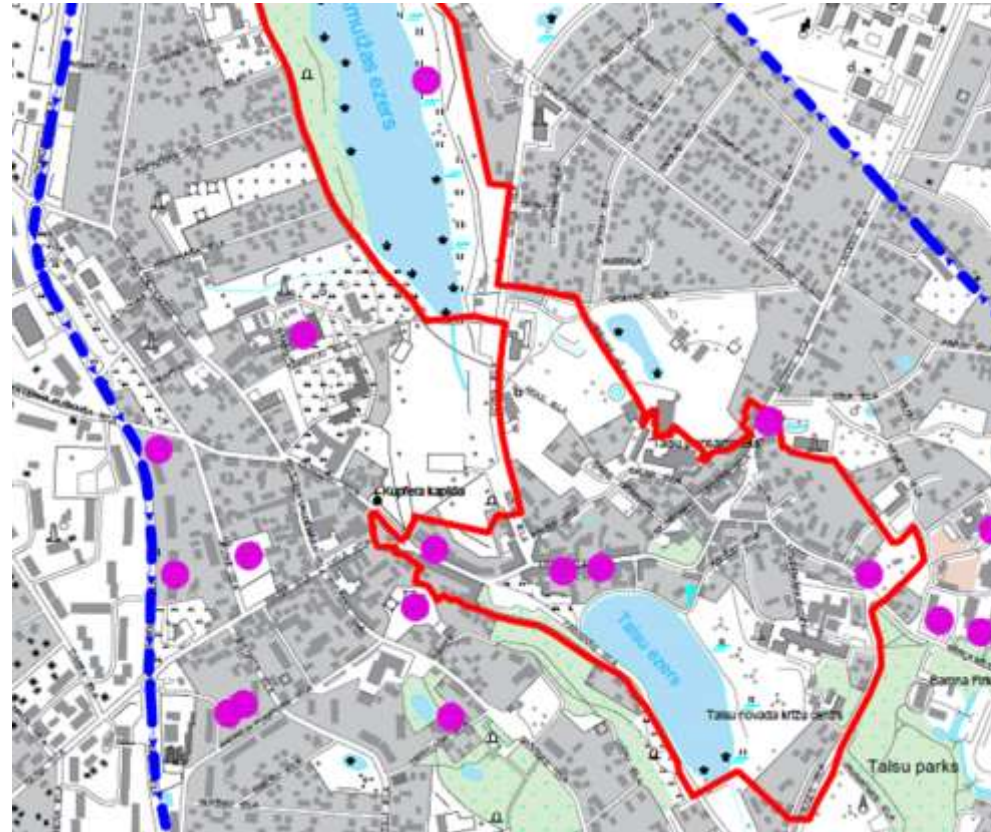
## «Tukšie logi»

Plānojamajās teritorijas ēku pirmajos stāvos tā saucamie “tukšie logi” fiksēti 33 vietās – lielākoties Lielajā ielā, K.Mīlenbaha ielā, Zvaigžņu ielā,



# Iedzīvotāju līdzdalības iniciatīvas

- Talsu pilsētā ar iedzīvotāju līdzdalību un ar Talsu novada fonda atbalstu īstenotas 76 visdažādākās aktivitātes.
- 27 no šīm aktivitātēm bijušas saistītas ar labiekārtošanas darbu īstenošanu Talsu pilsētā 15 iedzīvotāju iniciatīvu rezultātā tapuši dažāda veida izdevumi, (grāmatas, filmas, CD, kartes, bukleti, spēles) 14 iedzīvotāju aktivitātes palīdzējušas īstenot dažādus pasākumus utt.
- Iedzīvotāju līdzdalības iniciatīvas aktivizējušas arī Talsu novada domes izsludinātās programmas līdzfinansējuma saņemšanai gan vēsturisko ēku atjaunošanai vecpilsētā, gan daudzdzīvokļu dzīvojamo ēku pagalmu labiekārtošanai





## Plānošanas dokumentu izvērtējums



- izvērtēti ar tematiskā plānojuma izstrādi saistītie likumdošanas akti un normatīvie dokumenti
- izvērtēti ar tematiskā plānojuma izstrādi saistītie reģiona, novada un pilsētas plānošanas dokumenti
- izteikti priekšlikumi Talsu novada saistošo noteikumu izmaiņām



## Kā tapa plāns



- 100 Talsu novada iedzīvotāju FORUMA dalībnieki
- 42 dalībnieki sešās plānošanas darbnīcās
- 44 individuāli aptaujāti dalībnieki – jomu eksperti
- 50 interviju dalībnieki – plānojamajā teritorijā izvietoto uzņēmumu pārstāvji
- 28 diskusijas dalībnieki – diskusijā par lielu objektu ietekmi uz mazas pilsētas vēsturisko centru
- izvērtēta dažādu dalībnieku iespējamā loma plānošanas, ieviešanas un uzraudzības stadijās
- apkopoti pieejamie finanšu resursi

# Iedzīvotāju viedokļa izzināšana



## intervijas «deviņi jautājumi deviņos pakalnos»

- par cilvēku plūsmu nedēļas un dienas ietvaros
- par šodienas uzņēmumiem un atskatu pagātnē
- par idejām pilsētas dzīvināšanai (piem. ideju par «ķīniešu Jaunā gada svinēšanu»)
- par sadarbības modeļiem un iesaistīšanos vecpilsētas norisēs

# Iedzīvotāju FORUMA materiāli, apkopoti izteikto prioritāšu kārtībā

<p><b>TALSI</b></p>	<p><b>IELAS LABĀ KVALITĀTE</b></p> <p><b>BEPILOTA SABIEDRISKAIS TRANSPORTS</b></p>	
<p><b>NOŠĪTINĀTAS DĒĻVĀJAMĀS MAJAS</b></p> <p><b>EKO PĀSĪVĒS MAJAS</b></p>	<p><b>ATJAUINĀTA LIELĀKĀ DAĻĀ VECPILSĒTAS NAMU PĀSĀRŪ</b></p>	
<p><b>SKOLAS &amp; SPORTS</b></p> <ul style="list-style-type: none"> <li>• STADIONI</li> <li>• PELDBASEINS</li> <li>• HOKEJA HĀLE</li> <li>• TENISA LAUKUMI</li> <li>• KARTINGA TRASE</li> <li>• PELDVIETA EZERĀ DĻAIVU STACIJĀ</li> <li>• SPORTA UN KOTĀL LAUKUMI</li> </ul>	<p><b>KULTŪRA</b></p> <ul style="list-style-type: none"> <li>• UNIKĀLI IKGADĒJI PASĀKUMI</li> <li>• MODERNĀS MĀKSĻAS NĀMS</li> <li>• BIBLIOTĒKA</li> <li>• RADOŠĀS DARBNĪCĀS-NEPARĀSTAS</li> <li>• DZEIŅU GALERIJA „JĀMBĀ CENTRĀ” Z.ŠT.</li> </ul>	<p><b>MEDICĪNA</b></p> <ul style="list-style-type: none"> <li>• VESELĪBĪBAS IZPĒRŠĀNĀS</li> <li>• IEDZĪVOTĀJU VĀR</li> <li>• SAŅĒMŅU LAPU</li> <li>• REHABILITĀCĪNAS PĀRĒRĀS</li> <li>• TĀLRIEKŠNĀJU TĪKLA MĀVĒJĀ</li> </ul>

	<p><b>ATKRITUMU PĀRSTRĀDE</b></p> <p><b>RAŽOTNĒS RADA INOVATĪVUS PRODUKTUS</b></p>
<p><b>VEIKALI</b></p> <p><b>TALSI EZERIS</b></p> <p><b>TIRGUS</b></p>	<p><b>TŪRISMS</b></p> <ul style="list-style-type: none"> <li>• VELO, SEGVEJU, DRONU NOMA</li> <li>• PAKALŅU STĀSTI</li> <li>• DABAS TAKAS</li> <li>• INFO ZĪMES</li> <li>• OWC</li> </ul>
	<p><b>SAJŅUVU TAKĀ</b></p> <p><b>PIERĀDU TAKĀ</b></p> <p><b>KURŠU PILS SENO AMATU &amp; BRŪŅINĪBKU DIENAS</b></p> <p>... CIK FORŠI ...</p> <p>... SASMAKĀS ...</p>

# TALSU PAKALNU LOKA ĪPAŠĀ ATTĪSTĪBAS VĪZIJA

- Talsu saulīte – pilsētas ielu rakstā
- Talsu pakalni savērti pakalnu taku krellēs
- pakāpieni ar pārsteigumu
- vērtības, kas tiek cienītas
- cilvēki, kas rada gaismu, siltumu un skaistumu



# Rīcības programma Talsu pakalnu dzīvināšanai



- kopumā identificētas 196 rīcības atbilstoši 44 rīcību virzieniem un 43 vidējā termiņa mērķiem
- Aptuveni 50% no definētajām rīcībām ir jauni, iepriekš AP neminēti priekšlikumi
- rīcības definētas saistībā ar rezultatīvajiem rādītājiem un atbildīgajiem par rīcību īstenošanu
- rīcības vērtētas no efektivitātes un iespējamības skatupunkta, prioritārās rīcības izvērtētas atbilstoši to savstarpējai mijiedarbībai
- savdabīgākās rīcības ilustrētas ar priekšlikumu idejām
- tās rīcības, kas saistītas ar konkrētu teritoriju, attēlotas rīcību kartoshēmās



## Vidēja termiņa mērķi, rīcības virzieni, rīcības rezultatīvie rādītāji, atbildīgie

VM-u-2-2 Pilnveidot esošos un sniegt atbalstu jauniem radošiem projektiem				
rīcības virziens	rīcības kods	rīcība	rezultatīvie rādītāji	atbildīgie
u-2-1 Novada pasākumi	r* u-24 ■	Ķīniešu jaunā gada festivāls un kultūru dažādību parāde.	Nesezonas laikā ( <b>februāra</b> sākumā vai janvāra beigās) Talsos, t.s. "Ķīniešu kvartālā" tiek rīkots krāsains un jautrs ziemas festivāls, lai atzīmētu ķīniešu jaunā gada aizsākumu, kā arī lai izgaismotu dažādo, ar Talsiem saistīto daudz nacionālo kultūru vērtības un savdabības no dažādu tautu sadzīves skatupunktiem. Ziemas festivāls ir pirmais jaunās sezonas notikums. Pilsētas uzņēmēji tiek aicināti pielāgot savus darba laiku grafikus pasākuma norisēm.	Kultūras un sporta attīstības nodaļa
	r* u-36 ■	Pakalnu dienas (Trejdeviņu pakalnu karnevāla) un pašgatavotu braucamrīku sacensību "Miķeļbrauciens" rīkošana Talsu rallija noskaņās.	<b>Septembrī</b> tiek rīkota Talsu pakalnu diena, Talsu pakalnu līkumotajās ielās tiek rīkotas pašgatavotu braucamrīku sacensības "Miķeļbrauciens" Talsu rallija noskaņās. Tiek piedāvāta arī pakalnu taka un stāsti bērniem ar pakalnu PUIK' līdzdalību. Trejdeviņu pakalnu festivāls ir ar moto "pakalnu kreļļu vērsšana". Ar katru pakalnu saistītas 3 norises ar iesaistīšanos (piemēram, Talsu ripuļa ripināšana), intrigu un zināšanu pārbaudi. Vakarā radošajā sētā tiek pasniegtas Trejdeviņas (3x9, 999, u.c.) pakalnu nominācijas. Līdztekus tiek rīkots <i>Miķeļdienas mājazotāju tirdziņš</i> Vecpilsētā, vietējiem tirgotājiem nenosakot maksu par tirgošanos.	Kultūras un sporta attīstības nodaļa, SIA Ra events
	r* u-38 ■	Regulāra brīvdabas mūzikas/kino pasākumu kompleksa radīšana Talsu ezera apkaimē.	Tiek radīts brīvdabas mūzikas/kino pasākumu komplekss, kura norises paredzētas katru nedēļu vai reizi divās nedēļās Ķēniņkalnā, uz Talsu ezera ūdensvirsmas, pie Talsu ezera, Pilskalnā, Radošajā sētā. Līdztekus brīvdabas mūzikas/kino pasākumiem vecpilsētā apskatāmas brīvdabas ekspozīcijas par aktuāliem vecpilsētas tematiem.	Talsu Tautas nams, Talsu novada muzejs, Talsu mākslinieks / vides dizainers

# Prioritāro rīcību «kāpnes»



Prioritāri veicamās rīcības - vērtētas savstarpējā mijiedarbībā

■ PRIORITĀRI ĪSTENOJAMO RĪCĪBU "KĀPNES" SADAĻĀ "VĒRTĪBAS"



r* u-14	Vienotas "Stila grāmatas" izveide par vecpilsētas ēkām – vadlīnijas vecpilsētas ēku atjaunošanai.
r* u-4	Kinoteātra "Auseklis" foajē atjaunošana.
r* u-6	1-2 jaunu programmu gadā izveide Talsu novada muzejā.
r* u-39	Seno tradīciju atdzīvināšana Talsos, izceļot tās īpašos tirgos un seno notikumu teatralizētos pasākumos.
r* u-22	Lietišķās mākslas kolektīva "Dzīpars" radīto latvisko cimdu rakstu krājuma izdošana.
r* u-40	Nemateriālā mantojuma saglabāšanas sistēmas radīšana un iedzīvināšana Talsu pilsētas iestāžu, organizāciju, novadpētnieku, biedrību, aktīvistu vidū.
r* u-13	Detalizētu teritorijas izmantošanas un apbūves noteikumu (TIAN) izstrāde Talsu vecpilsētas teritorijai Teritorijas plānojuma vai Lokālpilnojuma ietvaros.

PIEZĪME

Vērtīgākā no prioritārajām rīcībām



## Ilustratīvas priekšlikumu idejas



# Rīcību kartoshēmas



KATRS PA SOLĪTIM –  
AR DOMU, AR DARBU, AR PRIEKU,  
AR ATBALSTU -  
KĀPSIM  
TREJDEVIŅOS KALNOS  
UN BŪSIM TUVĀK  
SAVAI SAULEI!





TALSU  
NOVADS

# Paldies par uzmanību!

Attīstības plānošanas un projektu vadības  
nodaļas vadītāja  
Jolanta Skujeniece



Tel.29135157  
jolanta.skujeniece@talsi.lv

Talsi.lv



Talsunovadapasvaldiba



Talsu\_novads